



PŘEDSTAVENÍ AKTIVIT

Mgr. Ilona Štorová

KRÁTCE O NÁS...

POSILÁNÍ

- napomáhat rozvoji konceptu age managementu v ČR
- dát širokou publicitu konceptu age managementu, jako součást personálního řízení a společenské odpovědnosti firem

AKTIVITY

- osvěta a propagace age managementu (výměna a přenos zkušeností a dobré praxe ze zahraničí a v rámci ČR)
- projektová a lektorská činnost v oblasti vzdělávání dospělých
- odborné poradenství a konzultace
- publikační činnost
- mezinárodní spolupráce



www.agemanagement.cz

www.v4agemanagement.eu

www.profesiseniorita.cz



Řízení s ohledem na věk a schopnosti zaměstnanců

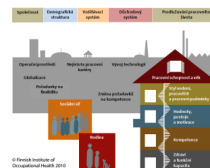
→ zahrnuje všechny faktory pracovní schopnosti (zdraví, kompetence, motivace, pracovní podmínky)



„DŮM PRACOVNÍ SCHOPNOSTI“ SPOLEČNOST, FIRMY, JEDNOTLIVEC

Demografický vývoj

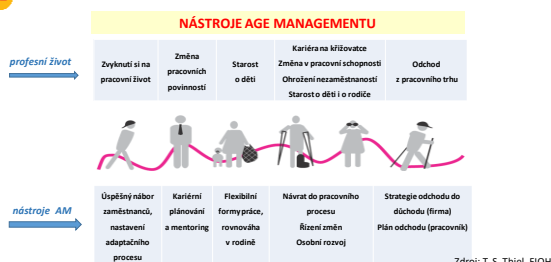
- stárnoucí pracovní síla
- Prolužující se délka pracovního života
- otázky spojené s podporou pracovní schopnosti zaměstnanců
- Průmysl 4.0
- ohrožení profesí, požadavky na flexibilitu, nové kompetence



Podpora pracovní schopnosti zahrnuje všechny oblasti



PODPORA PRACOVNÍ SCHOPNOSTI

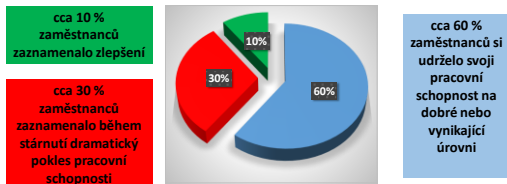


HISTORICKÝ VÝVOJ - FINSKÉ ZKUŠENOSTI

- Prvotním impulzem pro výzkum pracovní schopnosti na začátku 80. let bylo uvědomění si demografického problému Finska
- Zadání výzkumu:
 - Jak dlouho mohou lidé pracovat?
 - Jaký je vhodný věk odchodu do důchodu?
- 1981 – 2009: Dlouhodobé studie FIOH zaměřené na stárnoucí pracovníky
- Sledování vzorku 6 500 zaměstnanců (stejných osob) ve věku od 45 let po dobu 11, 16 (28) let za použití metody Work Ability Index



VÝSLEDKY STUDIE MĚŘENÍ WAI™



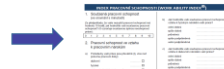
Práce samotná nezabránila poklesu pracovní schopnosti u třetiny respondentů nezávisle na povolání a pohlaví.

WORK ABILITY INDEX™

- Dotazník hodnotí pracovní schopnost daného pracovníka, který vede k **číselnému skóre**
- Byl přeložen do 29 jazyků, implementován v řadě zemí po celém světě, stal se metodologickým základem **komplexního posuzování pracovní schopnosti**
- Je používán k **prevenci a zachování** pracovního zdraví zaměstnanců, k re-integraci a ve výzkumu
- Může být použit pro **skupinová i individuální** hodnocení
- Je **indikátorem produktivity** současných a budoucích lidských zdrojů

Sebehodnocení zaměstnance

- impuls k osobní angažovanosti a odpovědnosti
- „vášeň“ do práce o vlastní zdraví



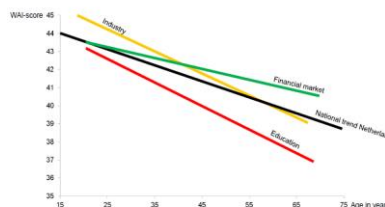
VYHODNOCENÍ ZJIŠTĚNÉ HODNOTY WAI™

- Vypočítané skóre zachycuje vnímání pracovní schopnosti ze strany zaměstnance
- skóre indexu pracovní schopnosti a cílová opatření



7–27	nizká	navrátit pracovní schopnost
28–36	průměrná	zvýšit pracovní schopnost
37–43	dobrá	podpořit pracovní schopnost
44–49	vynikající	udržet pracovní schopnost

ROZDÍLY VE VÝVOJI WAI™ DLE ODVĚTVÍ (NL)



Zdroj: Based on 83 762 respondents, August, 2011, Blik op Werk

VÝZKUMNÝ PROJEKT (2019-2021)

TA ČR - Program na podporu aplikovaného společenskovedního a humanitního výzkumu, experimentálního vývoje a inovací ÉTA „Modifikace finského vzdělávacího programu Towards Successful Seniority na základě aktuálních potřeb učitelů středních škol“

- Předkladatel:** MU, Filozofická fakulta, Ústav pedagogických věd
- Partner:** Age Management z.s.

T A
Č R

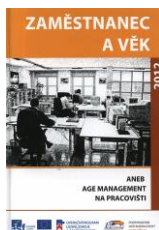
HLAVNÍ AKTIVITY

- Visegrad Fund:** Platform for Age Management within V4 Countries (no. 21520128), www.v4agemanagement.eu
- Přenos finského programu** pro realizaci v ČR a v SR „Towards Successful Seniority – Profesionální seniorita“, www.profesniseniorita.cz
- Založení České a Slovenské asociace age managementu**, www.agemanagement-eu.com
- Vývoj metod a vzdělávacích aktivit:**
 - Sken jednotlivých pilířů age managementu (AM audit)
 - Zavádění age managementu do praxe organizace a firem
 - Vzdělávací aktivity pro management i zaměstnance
- WAI 1.0, Personal a Company Radar (WAI 2.0)**





PUBLIKAČNÍ ČINNOST



VÝZVA OP ZAMĚSTNANOST

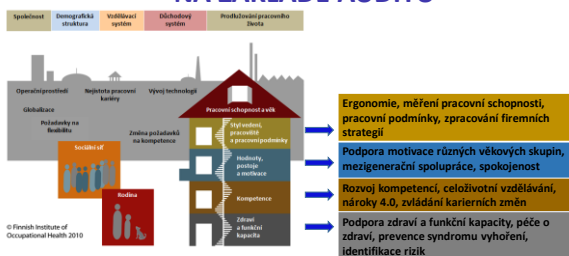
- Číslo výzvy: 03_17_079
- Termín vyhlášení: říjen 2017
- „Chytrá změna v řízení, příležitost k růstu“
- Cíl: komplexní zavádění age managementu do firemní praxe
- Žadatelé: zaměstnavatelé
- Cílová skupina: zaměstnavatelé a zaměstnanci



Počet schválených projektů v ČR: 107



CÍL: KOMPLEXNÍ ZAVÁDĚNÍ AM NA ZÁKLADĚ AUDITU



KONTAKTNÍ INFORMACE

Mgr. Ilona Štorová
Age Management z.s.
Brno, Orlí 27, 602 00
E-mail: storova@agemanagement.cz
tel: 734 318 795
www.agemanagement.cz

Děkuji Vám za pozornost!