

Střední školy v regionech JMK (současnost a výhled do roku 2025)

Demografie JMK

- počet obyvatel v JMK setrvale roste
- v rámci celé ČR dochází také k růstu, ale s výraznými regionálními rozdíly
- JMK – problémy v okrese HO
- stav k 31.12.2018

| kraj, okres | počet obyvatel | živě narození | zemřelí | přirozený přírůstek | přistěhovalí | vystěhovalí | přírůstek stěhováním | celkový přírůstek |
|-------------|------------------|---------------|---------------|---------------------|---------------|---------------|----------------------|-------------------|
| Blansko | 108 801 | 1 161 | 1 154 | 7 | 1 471 | 1 222 | 249 | 256 |
| Brno-město | 380 681 | 4 749 | 4 236 | 513 | 10 375 | 9 734 | 641 | 1 154 |
| Brno-venkov | 222 370 | 2 711 | 2 135 | 576 | 5 129 | 3 238 | 1 891 | 2 467 |
| Břeclav | 115 906 | 1 198 | 1 178 | 20 | 1 483 | 1 354 | 129 | 149 |
| Hodonín | 154 160 | 1 489 | 1 669 | -180 | 1 465 | 1 478 | -13 | -193 |
| Vyškov | 91 645 | 1 067 | 961 | 106 | 1 534 | 1 320 | 214 | 320 |
| Znojmo | 114 104 | 1 219 | 1 209 | 10 | 1 339 | 1 042 | 297 | 307 |
| JMK | 1 187 667 | 13 594 | 12 542 | 1 052 | 22 796 | 19 388 | 3 408 | 4 460 |

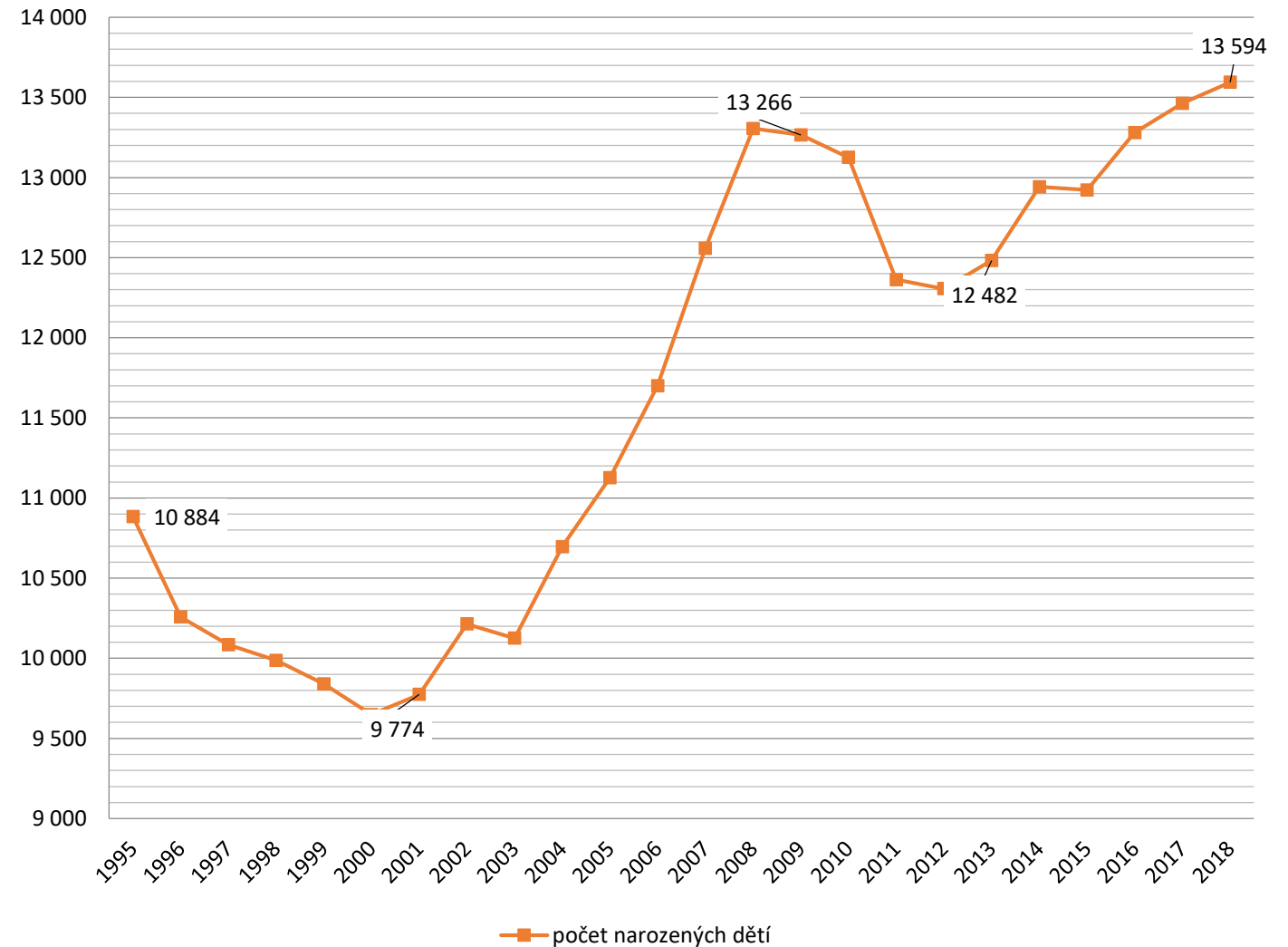
Demografie JMK

- vývoj počtu obyvatel JMK od roku 2011:

| | 2011 | 2012 | 2013 | 2014 | 2015 | 2016 | 2017 | 2018 |
|--------------------|--------------|--------------|--------------|--------------|--------------|--------------|--------------|--------------|
| Blansko | 485 | 507 | 392 | 179 | 201 | 122 | 297 | 256 |
| Brno-město | -906 | -638 | -819 | -68 | -412 | 945 | 1 554 | 1 154 |
| Brno-venkov | 2 643 | 2 166 | 2 062 | 2 420 | 2 162 | 2 409 | 2 183 | 2 467 |
| Břeclav | 205 | 87 | 38 | 71 | 285 | 98 | 325 | 149 |
| Hodonín | -341 | -352 | -423 | -311 | -558 | -284 | -235 | -193 |
| Vyškov | 418 | 423 | 276 | 419 | 355 | 320 | 192 | 320 |
| Znojmo | 182 | 144 | -98 | 65 | 139 | 179 | 80 | 307 |
| JMK | 2 686 | 2 337 | 1 428 | 2 775 | 2 172 | 3 789 | 4 396 | 4 460 |

Demografie JMK

- počet narozených dětí je od roku 2007 nad 12 000
- nejvyšší počet narozených dětí je zaznamenán v roce 2018!
- nejnižší byl za posledních 12 let v roce 2012
- vliv na porodnost mají různé faktory

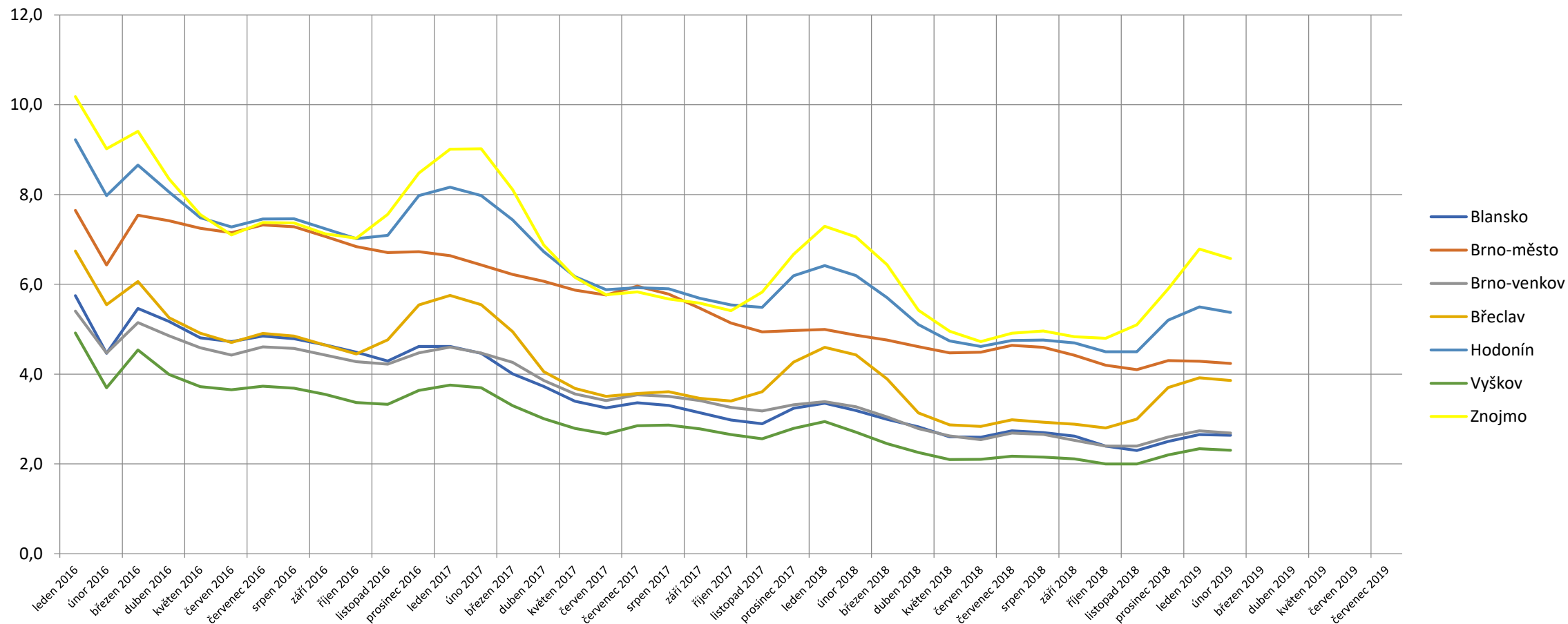


Demografie – populační ročníky

| | studium | ZŠ | | | | | | | | |
|--------------------|---------------|---------------|---------------|---------------|---------------|---------------|---------------|---------------|---------------|---------------|
| | | 1.roč. | 2.roč. | 3.roč. | 4.roč. | 5.roč. | 6.roč. | 7.roč. | 8.roč. | 9.roč. |
| Břeclav | ZŠ | 1 173 | 1 133 | 1 231 | 1 230 | 1 150 | 1 053 | 992 | 944 | 886 |
| | 8leté | | | | | | 133 | 140 | 146 | 146 |
| | celkem | 1 173 | 1 133 | 1 231 | 1 230 | 1 150 | 1 186 | 1 132 | 1 090 | 1 032 |
| Znojmo | ZŠ | 1 111 | 1 155 | 1 235 | 1 229 | 1 285 | 1 189 | 1 072 | 1 035 | 922 |
| | 8leté | | | | | | 61 | 60 | 52 | 58 |
| | 6leté | | | | | | | | 47 | 48 |
| | celkem | 1 111 | 1 155 | 1 235 | 1 229 | 1 285 | 1 250 | 1 132 | 1 134 | 1 028 |
| Jmk | ZŠ | 12 272 | 12 495 | 12 968 | 13 027 | 12 651 | 11 034 | 10 531 | 9 537 | 8 729 |
| | 8leté | | | | | | 1 004 | 1 007 | 973 | 947 |
| | 6leté | | | | | | | | 419 | 449 |
| | celkem | 12 272 | 12 495 | 12 968 | 13 027 | 12 651 | 12 038 | 11 538 | 10 929 | 10 125 |
| vycházející v roce | | 2027 | 2026 | 2025 | 2024 | 2023 | 2022 | 2021 | 2020 | 2019 |



Nezaměstnanost



Nezaměstnanost (k 30.09.2018)

| pořadí | okres | dosažitelní uchazeči | pracovní síla | MN18 | MN17 | pořadí 17 | rozdíl 18-17 |
|--------|--------------------------|----------------------|------------------|-------------|-------------|-----------|--------------|
| 7. | Znojmo | 3 746 | 78 042 | 4,8% | 5,6% | 8. | -0,8% |
| 8. | Hodonín | 5 155 | 109 681 | 4,7% | 5,7% | 7. | -1,0% |
| 10. | Brno-město | 11 936 | 271 273 | 4,4% | 5,5% | 10. | -1,1% |
| 32. | Břeclav | 2 366 | 81 586 | 2,9% | 3,5% | 37. | -0,6% |
| 42. | Blansko | 2 026 | 77 923 | 2,6% | 3,1% | 44. | -0,5% |
| 45. | Brno-venkov | 3 876 | 155 040 | 2,5% | 3,4% | 39. | -0,9% |
| 57. | Vyškov | 1 391 | 66 238 | 2,1% | 2,8% | 53. | -0,7% |
| | Jihomoravský kraj | 30 496 | 839 783 | 3,6% | 4,5% | | -0,9% |
| | ČR | 224 331 | 7 477 700 | 3,0% | 3,8% | | -0,8% |

Poznámka:

pořadí je uvedeno v rámci 77 okresů České republiky od nejvyšší (1.) míry nezaměstnanosti po nejnižší (77.)

MN 17 – celková míra nezaměstnanosti v září 2017

MN18 – celková míra nezaměstnanosti v září 2018

pořadí 17 – pořadí okresu v roce 2017

rozdíl 18-17 – meziroční pohyb míry nezaměstnanosti

zdroj: Portál zaměstnanosti MPSV (<http://portal.mpsv.cz/>)



Nezaměstnanost - absolventi (k 30.04.2018)

- hodnota míry nezaměstnanosti absolventů vyjadřuje, kolik procent absolventů dané kategorie vzdělání, příp. skupiny oborů, zůstalo k 30. 4. následujícího roku bez zaměstnání
- není vypočítáno po okresech



| kód | skupina oborů vzdělání | obory s VL (E, H obory) | | | obory s MZ (L obory) | | | obory s MZ (M obory) | | |
|-----|--|-------------------------|------------|--------------|----------------------|-----------|--------------|----------------------|------------|--------------|
| | | abs 17 | nezam | MN | abs 17 | nezam | MN | abs 17 | nezam | MN |
| 16 | Ekologie a ochrana životního prostředí | | | | | | | 26 | 2 | 7,69% |
| 18 | Informační technologie | | | | | | | 297 | 24 | 8,08% |
| 23 | Strojírenství a strojírenská výroba | 598 | 29 | 4,85% | 123 | 5 | 4,07% | 217 | 12 | 5,53% |
| 26 | Elektrotech., telekom. a výpočet. technika | 385 | 15 | 3,90% | 156 | 6 | 3,85% | 91 | 2 | 2,20% |
| 28 | Technická chemie a chemie silikátů | | | | | | | 49 | 2 | 4,08% |
| 29 | Potravinářství a potravinářská chemie | 159 | 13 | 8,18% | | | | 17 | 3 | 17,65% |
| 31 | Textilní výroba a oděvnictví | | | | | | | 18 | 1 | 5,56% |
| 33 | Zprac. dřeva a výroba hudeb. nástrojů | 130 | 5 | 3,85% | 4 | 0 | 0,00% | 14 | 1 | 7,14% |
| 34 | Polygrafie, zpr. papíru, filmu, fotografie | 49 | 1 | 2,04% | 48 | 5 | 10,42% | 20 | 1 | 5,00% |
| 36 | Stavebnictví, geodézie a kartografie | 277 | 33 | 11,91% | 11 | 2 | 18,18% | 165 | 7 | 4,24% |
| 37 | Doprava a spoje | 12 | 1 | 8,33% | 2 | 0 | 0,00% | 44 | 7 | 15,91% |
| 39 | Speciální a interdisciplinár. tech. obory | 9 | 3 | 33,33% | 100 | 11 | 11,00% | | | |
| 41 | Zemědělství a lesnictví | 191 | 12 | 6,28% | 8 | 0 | 0,00% | 65 | 1 | 1,54% |
| 43 | Veterinářství a veterinární prevence | | | | | | | 39 | 3 | 7,69% |
| 53 | Zdravotnictví | 43 | 4 | 9,30% | 5 | 0 | 0,00% | 258 | 4 | 1,55% |
| 63 | Ekonomika a administrativa | | | | | | | 516 | 34 | 6,59% |
| 64 | Podnikání v oborech, v odvětvích | | | | 195 | 10 | 5,13% | | | |
| 65 | Gastronomie, hotelnictví a turismus | 358 | 35 | 9,78% | 7 | 1 | 14,29% | 215 | 8 | 3,72% |
| 66 | Obchod | 114 | 7 | 6,14% | 11 | 3 | 27,27% | 10 | 0 | 0,00% |
| 68 | Právo, právní a veřejnosprávní činnost | | | | | | | 79 | 11 | 13,92% |
| 69 | Osobní a provozní služby | 165 | 14 | 8,48% | 62 | 8 | 12,90% | 17 | 2 | 11,76% |
| 72 | Publicistika, knihovnictví a informatika | | | | | | | 32 | 0 | 0,00% |
| 75 | Pedagogika, učitelství a sociální péče | 23 | 0 | 0,00% | | | | 347 | 6 | 1,73% |
| 78 | Obecně odborná příprava | | | | | | | 291 | 10 | 3,44% |
| 82 | Umění a užité umění | 34 | 1 | 2,94% | 12 | 0 | 0,00% | 172 | 11 | 6,40% |
| | celkem | 2 547 | 173 | 6,79% | 744 | 51 | 6,85% | 2 999 | 152 | 5,07% |
| 79 | Gymnaziální vzdělání (K obory) | | | | | | | 2 442 | 53 | 2,17% |

Poznámka:
 červeně vyznačené míry nezaměstnanosti jsou vyšší než průměr ČR
 abs 17 - počet absolventů v roce 2017
 nezam - počet nezaměstnaných absolventů a mladistvých
 MNA - míra nezaměstnanosti absolventů v jednotlivých skupinách oborů
 Zdroj: Nezaměstnanost absolventů škol se středním a vyšším odborným vzděláním - 2018, NÚV, Praha 2018

Střední školy – počty SŠ

- stav k 28.3.2019
- slučování SŠ je prakticky u konce
- končí některé soukromé SŠ
- výrazná redukce nastala v letech 2004 a v období 2010-12 – původní počet SŠ převzatých JMK byl více než 120
- do počtu SŠ jsou započítány i školy, které vyučují obory praktické školy - jednoleté a dvouleté (pouze PrŠ je 10)

| okres | zřizovatel | | | | | celkem |
|---------------|------------|----------|-----------|----------|-----------|------------|
| | MŠMT | obec | soukr. | církev | kraj | |
| Blansko | 1 | | 2 | | 10 | 13 |
| Brno-město | 1 | | 18 | 4 | 32 | 55 |
| Brno-venkov | | | 1 | | 10 | 11 |
| Břeclav | | 3 | 3 | | 7 | 13 |
| Hodonín | | | 1 | | 13 | 14 |
| Vyškov | | | | | 6 | 6 |
| Znojmo | 2 | | 1 | | 8 | 11 |
| celkem | 4 | 3 | 26 | 4 | 86 | 123 |

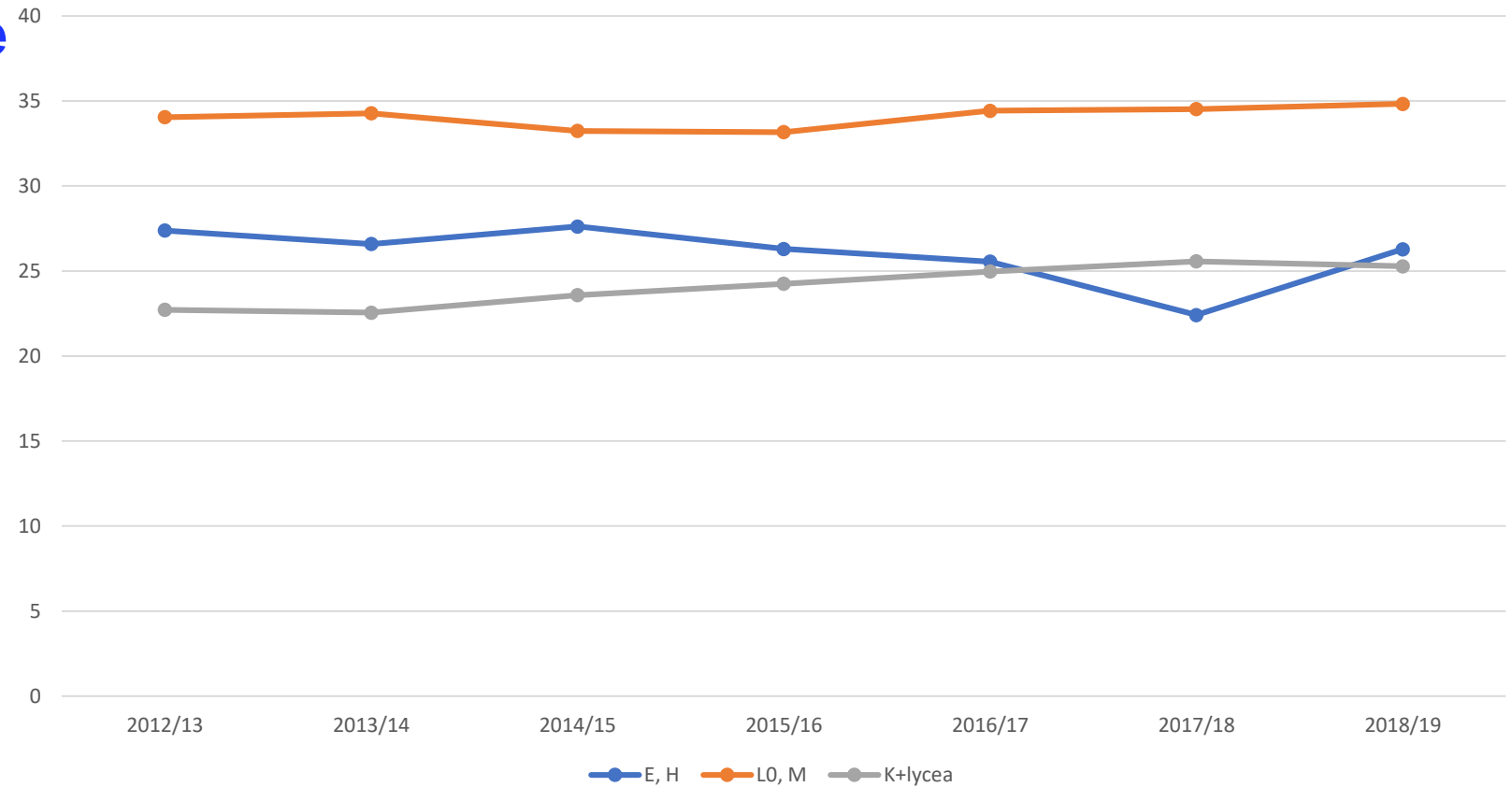
Střední školy - struktura středních škol v JMK (školy všech zřizovatelů)

- obory C (střední vzdělání – Praktická škola jednoletá a dvouletá) vyučuje celkem 16 škol, všechny jsou zřizované Jihomoravským krajem (tvoří okrajovou část vzdělávacího spektra)
- obory E a H (střední vzdělání s výučním listem) vyučuje 51 škol
- obory L0 a L5 vyučuje 49 škol (střední vzdělání s maturitní zkouškou, u kterých je i odborný výcvik a obory nástavbového studia středního vzdělání s maturitní zkouškou)
- obory M vyučuje 74 škol (střední vzdělání s maturitní zkouškou - „odborné školy“)
- obory K vyučuje 41 škol (střední vzdělání s maturitní zkouškou - gymnázia)
- obory P vyučují dvě školy (konzervatoře)

Střední školy – počty žáků SŠ (všechny druhy a formy studia)

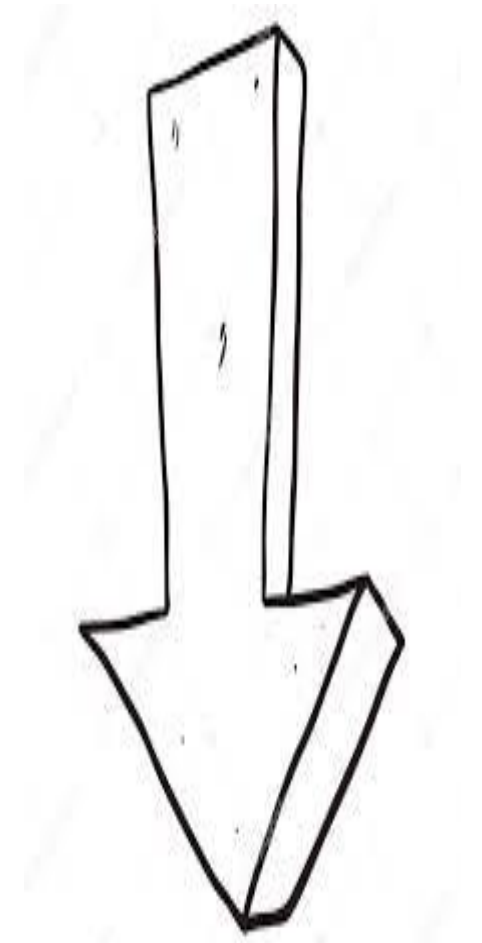
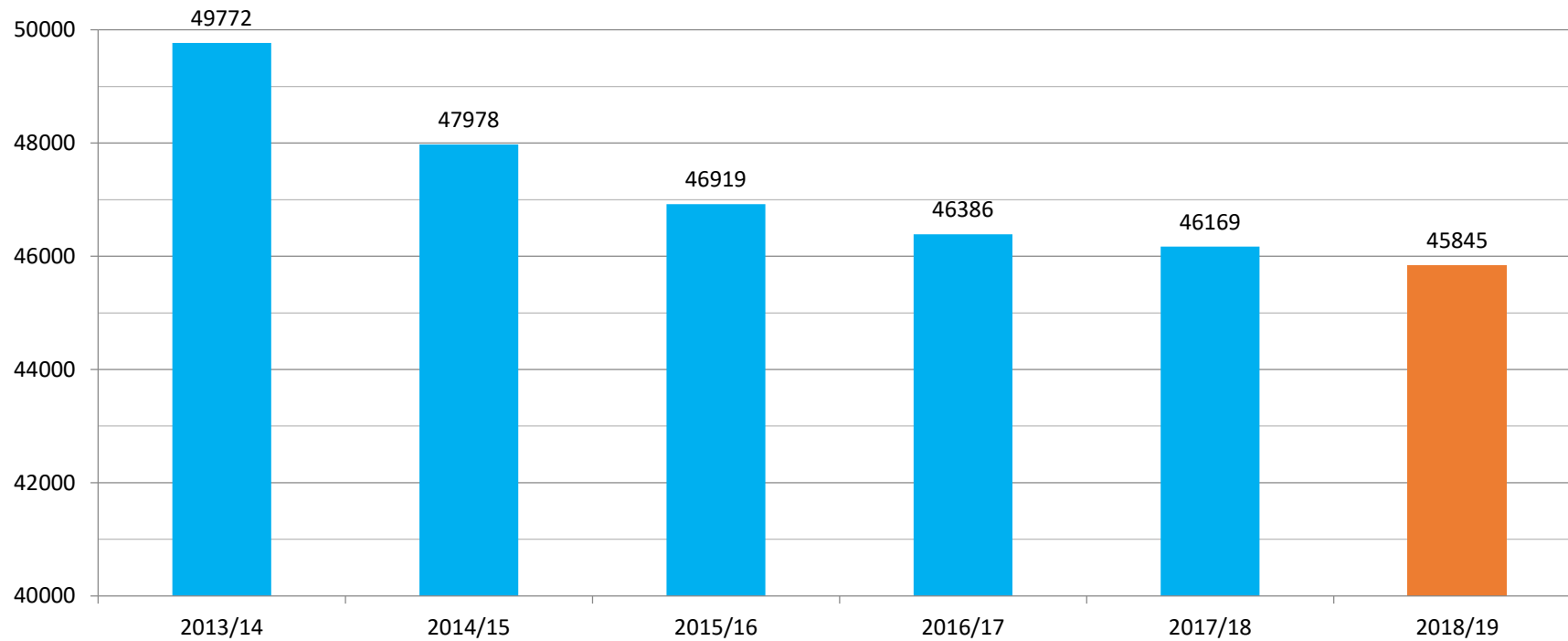
| skupina oborů | 2004/05 | 2008/09 | 2012/13 | 2016/17 | 2017/18 | 2018/19 |
|---------------|---------------|---------------|---------------|---------------|---------------|---------------|
| C | 143 | 143 | 172 | 180 | 205 | 223 |
| J | 176 | 52 | 58 | 43 | 41 | 44 |
| E | 1 359 | 1 088 | 1 045 | 875 | 840 | 872 |
| H | 14 145 | 11 639 | 9 914 | 8 566 | 8 392 | 8 187 |
| L0 | 4 871 | 4 921 | 3 191 | 2 763 | 2 779 | 2 838 |
| L5 | 5 341 | 4 703 | 3 134 | 1 900 | 1 667 | 1 488 |
| K | 18 431 | 17 957 | 15 635 | 15 291 | 15 471 | 15 580 |
| M | 22 333 | 23 451 | 19 148 | 16 280 | 16 275 | 16 124 |
| konzervatoř | 528 | 533 | 495 | 489 | 499 | 489 |
| celkem | 67 327 | 64 487 | 52 792 | 46 387 | 46 169 | 45 845 |

Střední školy – ukazatele



| Přijetí do 1. ročníku v % | | | | | | | |
|---------------------------|---------|---------|---------|---------|---------|---------|---------|
| | 2012/13 | 2013/14 | 2014/15 | 2015/16 | 2016/17 | 2017/18 | 2018/19 |
| E, H | 27,38 | 26,59 | 27,62 | 26,30 | 25,55 | 22,41 | 26,28 |
| L0, M | 34,05 | 34,28 | 33,24 | 33,17 | 34,43 | 34,52 | 34,83 |
| K+lycea | 22,72 | 22,55 | 23,58 | 24,25 | 24,97 | 25,57 | 25,28 |

Střední školy – počty žáků SŠ

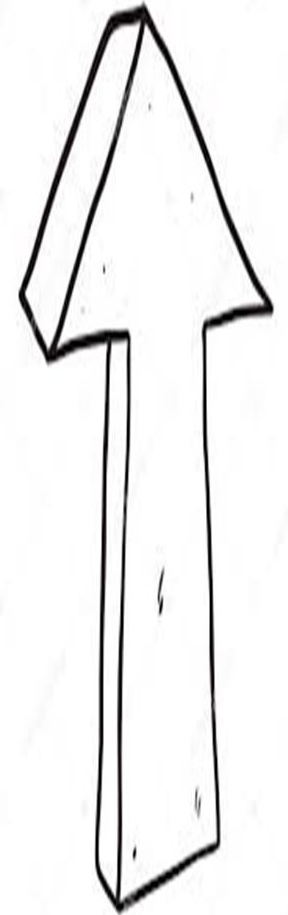


Střední školy – počty žáků SŠ

- od školního roku 2019/20 předpokládáme nárůst počtu žáků SŠ
- především v okresech Brno-město a Brno-venkov (viz slide č. 5)
- v ostatních okresech je setrvalý stav, a to i v dlouhodobém výhledu (až na okres HO)
- trvalý je pokles zájmu o nástavbové studium
- trvá relativní zájem o zkrácené studium

| skupina oborů | školní rok | 2004/05 | 2008/09 | 2012/13 | 2016/17 | 2017/18 | 2018/19 |
|---------------|------------|---------|---------|---------|---------|---------|---------|
| L5 | počet žáků | 5 341 | 4 703 | 3 134 | 1 900 | 1 667 | 1 488 |

| | počet žáků | počet tříd | počet škol poskytujících zkrácené studium |
|---------|------------|------------|---|
| 2008/09 | 32 | 2 | 3 |
| 2012/13 | 262 | 10 | 4 |
| 2016/17 | 767 | 34 | 21 |
| 2017/18 | 754 | 37 | 20 |
| 2018/19 | 791 | 34 | 19 |



Střední školy - kapacity

- okres Břeclav

| Název zařízení | souč | de | ost | celkem | kap* | naplnění |
|---|-------------|--------------|-----------|--------------|--------------|--------------|
| Gymnázium T. G. Masaryka, Hustopeče, Dukelské náměstí 7, příspěvková organizace | sš | 305 | | 305 | 380 | 80,26 |
| Gymnázium a Jazyková škola s právem státní jazykové zkoušky Břeclav, příspěvková organizace | sš | 484 | | 484 | 660 | 73,33 |
| Gymnázium a střední odborná škola Mikulov, příspěvková organizace | sš | 455 | | 455 | 800 | 56,88 |
| Střední průmyslová škola Edvarda Beneše a obchodní akademie Břeclav, příspěvková organizace | sš | 860 | 65 | 925 | 1 780 | 51,97 |
| Střední vinařská škola Valtice, příspěvková organizace | sš | 174 | | 174 | 600 | 29,00 |
| Střední odborná škola a Střední odborné učiliště Hustopeče, příspěvková organizace | sš | 235 | | 235 | 420 | 55,95 |
| Gymnázium, Velké Pavlovice, Pod Školou 10, příspěvková organizace | sš | 246 | | 246 | 360 | 68,33 |
| Městské víceleté gymnázium Klobouky u Brna, příspěvková organizace | sš | 206 | | 206 | 240 | 85,83 |
| Městská střední odborná škola, Klobouky u Brna, nám. Míru 6, příspěvková organizace | sš | 141 | | 141 | 360 | 39,17 |
| Soukromá střední odborná škola Břeclav, s.r.o. | sš | 64 | 13 | 77 | 400 | 19,25 |
| Soukromá střední odborná škola manažerská a zdravotnická, Břeclav, s.r.o. | sš | 113 | | 113 | 300 | 37,67 |
| Soukromá střední průmyslová škola Břeclav, spol. s r.o. CULTUS | sš | 41 | 17 | 58 | 209 | 27,75 |
| Základní škola a praktická škola Hustopeče, příspěvková organizace | sš | 9 | | 9 | 10 | 90,00 |
| okres BŘECLAV | SUMA | 3 333 | 95 | 3 428 | 6 519 | 52,58 |

Střední školy - kapacity

- okres Znojmo

| Název zařízení | souč | de | ost | celkem | kap* | naplnění |
|--|-------------|--------------|-----------|--------------|--------------|--------------|
| Gymnázium, Střední pedagogická škola, Obchodní akademie a Jazyková škola s právem státní jazykové zkoušky Znojmo, příspěvková organizace | sš | 925 | | 925 | 1 240 | 74,60 |
| Gymnázium Dr. Karla Polesného Znojmo, příspěvková organizace | sš | 632 | | 632 | 850 | 74,35 |
| Gymnázium Moravský Krumlov, příspěvková organizace | sš | 203 | | 203 | 360 | 56,39 |
| Střední zdravotnická škola a Vyšší odborná škola zdravotnická Znojmo, příspěvková organizace | sš | 214 | | 214 | 280 | 76,43 |
| | voš | 58 | | 58 | 140 | 41,43 |
| Střední škola technická Znojmo, příspěvková organizace | sš | 251 | | 251 | 643 | 39,04 |
| Střední škola dopravy, obchodu a služeb Moravský Krumlov, příspěvková organizace | sš | 465 | | 465 | 1 315 | 35,36 |
| Střední odborná škola Znojmo, Dvořákova, příspěvková organizace | sš | 490 | | 490 | 780 | 62,82 |
| Střední odborné učiliště a Střední odborná škola SČMSD, Znojmo, s.r.o. | sš | 708 | 17 | 725 | 1 275 | 56,86 |
| Mateřská škola, základní škola a praktická škola Znojmo, příspěvková organizace | sš | 45 | | 45 | 50 | 90,00 |
| Výchovný ústav, Dětský domov se školou, Střední škola, Základní škola a školní jídelna, Moravský Krumlov, Nádražní 398 | sš | x | x | x | 36 | x |
| Výchovný ústav, Střední škola a Školní jídelna Višňové, Zámek 1 | sš | x | x | x | 144 | x |
| okres ZNOJMO | SUMA | 3 991 | 17 | 4 008 | 7 113 | 56,35 |

Střední školy – „reálné“ kapacity

- okres Břeclav

| škola | E - spec | E - obyč | H | L/0 | L/5 | K4 | K6 | K8 | M | součet třídy | kapacita rejstřík | kapacita reál | podíl | rozdíl |
|---|----------|----------|-----------|----------|----------|-----------|----------|-----------|-----------|--------------|-------------------|---------------|---------------|------------|
| Gymnázium a Jazyková škola s právem státní jazykové zkoušky Břeclav, příspěvková organizace | | | | | | 8 | | 8 | | 16 | 660 | 432 | 65,45% | 228 |
| Gymnázium T. G. Masaryka, Hustopeče, Dukelské náměstí 7, příspěvková organizace | | | | | | 4 | | 8 | | 12 | 380 | 324 | 85,26% | 56 |
| Střední vinařská škola Valtice, příspěvková organizace | | | 6 | | | | | | 12 | 21 | 600 | 549 | 91,50% | 51 |
| Střední průmyslová škola Edvarda Beneše a obchodní akademie Břeclav, příspěvková organizace | | | 15 | 4 | 4 | | | | 36 | 62 | 1 780 | 1 617 | 90,84% | 163 |
| Gymnázium a střední odborná škola Mikulov, příspěvková organizace | | 9 | 9 | | | 4 | | 8 | 4 | 34 | 800 | 864 | 108,00% | -64 |
| Střední odborná škola a Střední odborné učiliště Hustopeče, příspěvková organizace | | | 8 | | | | | | 8 | 17 | 420 | 432 | 102,86% | -12 |
| | 0 | 9 | 38 | 4 | 4 | 16 | 0 | 24 | 60 | | 4 640 | 4 218 | 90,65% | 422 |

Střední školy – „reálné“ kapacity

- okres Znojmo

| škola | E - spec | E - obyč | H | L/0 | L/5 | K4 | K6 | K8 | M | součet třídy | kapacita rejstřík | kapacit a reál | podíl | rozdíl |
|--|----------|----------|-----------|----------|----------|-----------|-----------|-----------|-----------|--------------|-------------------|----------------|---------------|------------|
| Gymnázium Moravský Krumlov, příspěvková organizace | | | | | | 4 | 6 | | | 10 | 360 | 270 | 75,00% | 90 |
| Střední škola technická Znojmo, příspěvková organizace | | | 21 | | | | | | 4 | 25 | 643 | 612 | 95,18% | 31 |
| Střední zdravotnická škola a Vyšší odborná škola zdravotnická Znojmo, příspěvková organizace | | | | | | | | | 12 | 12 | 280 | 324 | 115,71% | -44 |
| Střední odborná škola Znojmo, Dvořákova, příspěvková organizace | 3 | | 21 | | 4 | | | | 4 | 32 | 780 | 762 | 97,69% | 18 |
| Gymnázium, Střední pedagogická škola, Obchodní akademie a Jazyková škola s právem státní jazykové zkoušky Znojmo, příspěvková organizace | | | | | | 8 | | 8 | 20 | 36 | 1 240 | 972 | 78,39% | 268 |
| Gymnázium Dr. Karla Polesného Znojmo, příspěvková organizace | | | | | | 12 | 6 | 8 | | 26 | 850 | 702 | 82,59% | 148 |
| Střední škola dopravy, obchodu a služeb Moravský Krumlov, příspěvková organizace | 6 | | 24 | 4 | 2 | | | | 8 | 44 | 1 315 | 1 026 | 78,02% | 289 |
| | 9 | 0 | 66 | 4 | 6 | 24 | 12 | 16 | 48 | | 5 468 | 4 668 | 88,94% | 800 |

Střední školy – výkony a naplněnost

| okres | C | počet žáků 1. ročníku | naplněnost | E | počet žáků 1. ročníku | naplněnost | H | počet žáků 1. ročníku | naplněnost | LO | počet žáků 1. ročníku | naplněnost | L5 | počet žáků 1. ročníku | naplněnost | K4 | počet žáků 1. ročníku | naplněnost | K6 | počet žáků 1. ročníku | naplněnost | K8 | počet žáků 1. ročníku | naplněnost | M | počet žáků 1. ročníku | naplněnost |
|------------|------------|-----------------------|---------------|------------|-----------------------|---------------|--------------|-----------------------|---------------|------------|-----------------------|---------------|------------|-----------------------|---------------|--------------|-----------------------|---------------|------------|-----------------------|---------------|------------|-----------------------|----------------|--------------|-----------------------|---------------|
| BV | 22 | 13 | 59,09% | 56 | 16 | 28,57% | 338 | 167 | 49,41% | 30 | 14 | 46,67% | 110 | 28 | 25,45% | 120 | 101 | 84,17% | - | - | - | 90 | 86 | 95,56% | 270 | 153 | 56,67% |
| ZN | 35 | 33 | 94,29% | 38 | 16 | 42,11% | 527 | 316 | 59,96% | 30 | 11 | 36,67% | 110 | 91 | 82,73% | 150 | 137 | 91,33% | 60 | 47 | 78,33% | 60 | 61 | 101,67% | 225 | 171 | 76,00% |
| JMK | 237 | 170 | 70,30% | 642 | 384 | 49,40% | 4 004 | 2 517 | 59,07% | 990 | 726 | 62,13% | 880 | 602 | 68,41% | 1 315 | 1 299 | 95,51% | 330 | 334 | 98,06% | 660 | 672 | 101,51% | 3 909 | 3 229 | 82,60% |

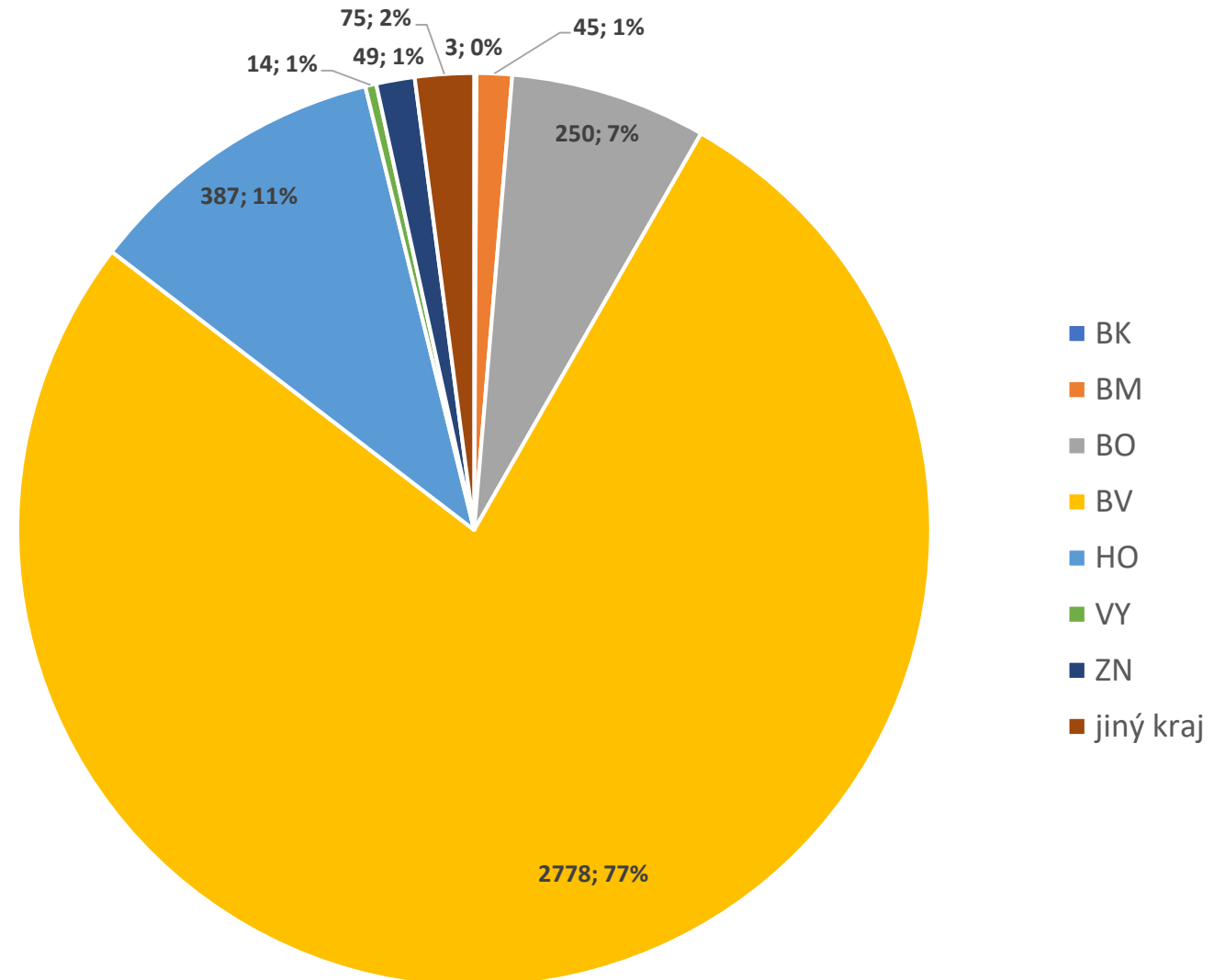
- stav podle školního roku 2018/19, pouze krajské školy
- školy nezřizované krajem – v okr. BV (3 obecní, 3 privátního sektoru), v okr. ZN (2 MŠMT, 1 privátního sektoru)
- modely budou navázány na tabulku populačních ročníků (viz slide č. **5**)

Střední školy - spádovost

- JMK
- z jiných krajů: 2 952
- z jiných států: 274
- z toho v 1. ročníku: 1 021 žáků
- nejčastěji se jedná o žáky z kraje Vysočina (1042) Zlínského (618) a Olomouckého (377) – dohromady je to 63 %, jiný stát (301) – 9,3 % z toho Slovensko (123 žáků)
- uvedené pořadí platí i obsazenost 1. ročníku
- na víceletých gymnáziích máme 4,9 % žáků z jiných krajů (konkrétně 161 žáků)

Střední školy - spádovost

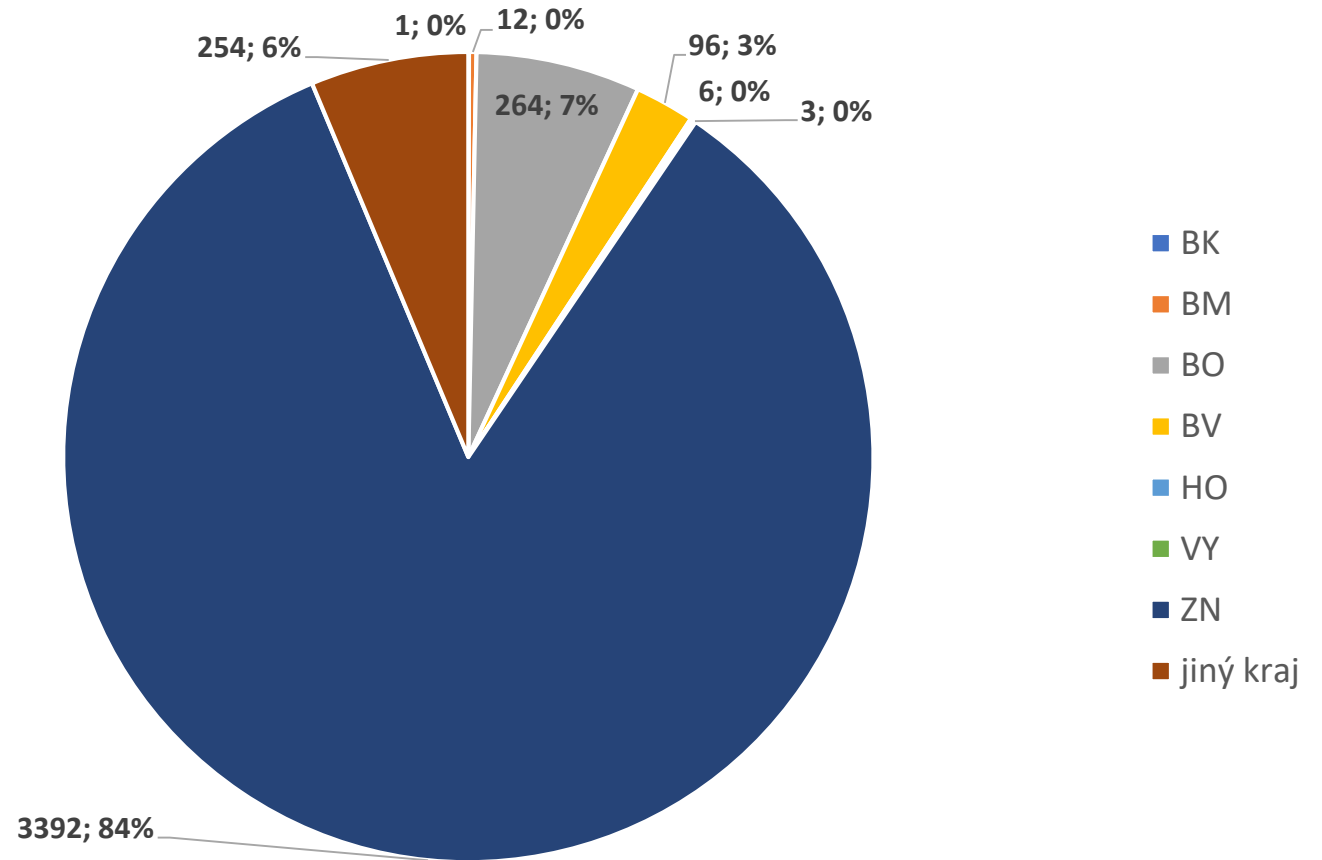
- okres Břeclav
- provázanost s okresem HO
- málo cizinců



Střední školy - spádovost

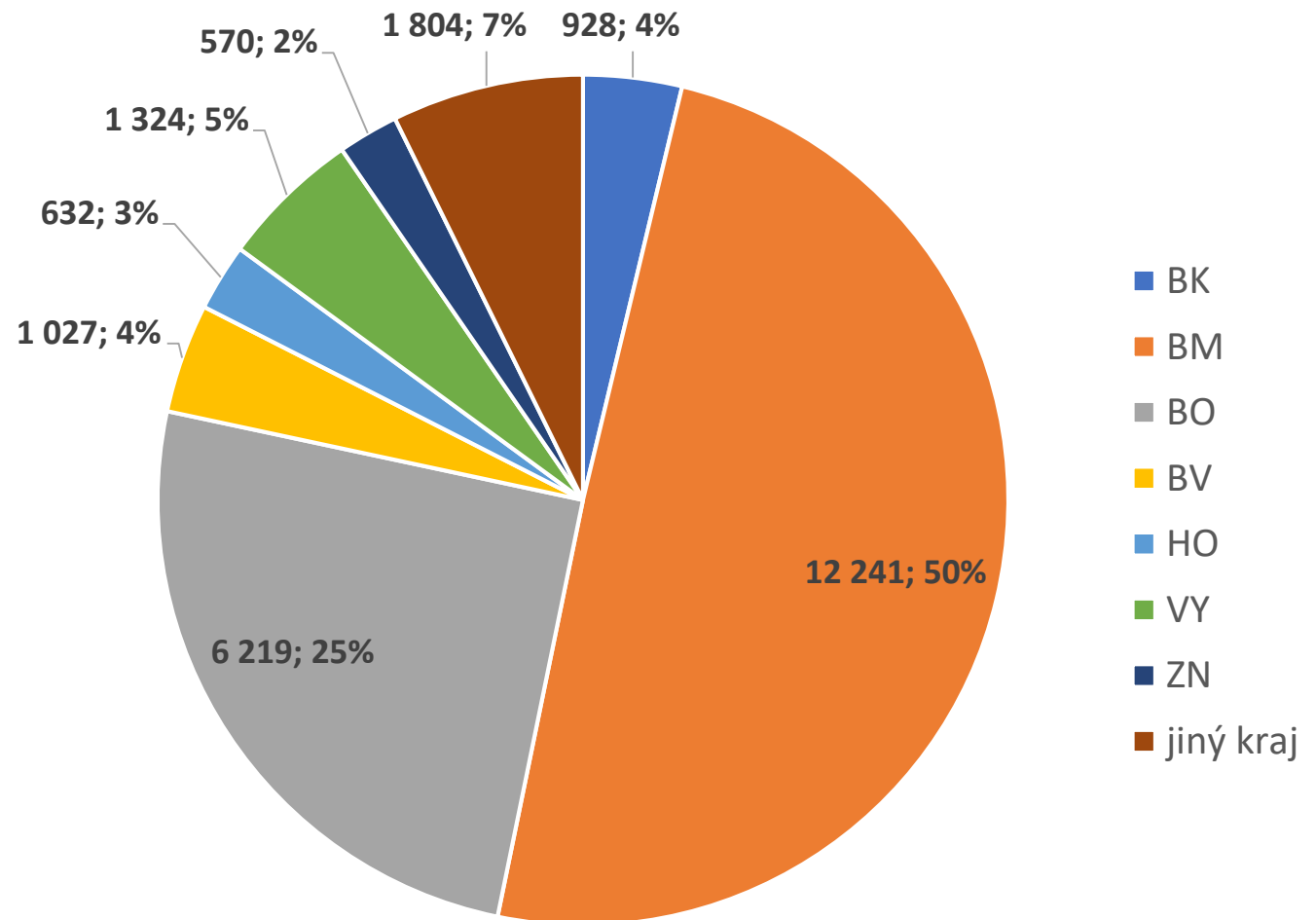
- okres Znojmo

- hodně žáků z kraje Vysočina
- relativně hodně žáků z okresu BO



Střední školy - spádovost

- okres Brno-město
- nejzajímavější okres
- stahuje celý kraj i okolí
- hodně cizinců



Střední školy – předčasné odchody

- všechny formy a druhy studia
- celý JMK
 - stav na začátku školního roku 2017/18 a v březnu 2018: 45 670 – 44 202 = 1 468 (tj. o cca 3,2 % méně)
- okres Břeclav
 - stav na začátku školního roku 2017/18 a v březnu 2018: 3 601 – 3 491 = 110 (tj. o 3,1 % méně)
 - podíl na odchodech v rámci JMK: 7,5 %
- okres Znojmo
 - stav na začátku školního roku 2017/18 a v březnu 2018: 4 028 – 3 902 = 126 (tj. o 3,1 % méně)
 - podíl na odchodech v rámci JMK: 8,6 %
- řešila studie v rámci KAP – je k dispozici na stánkách: [KAP JMK](#)



Střední školy — žáci nově přijatí do 1. ročníku denní formy vzdělávání podle předchozího působiště (vyjma ZŠ; školy všech typů a všech zřizovatelů ve školním roce 2018/19)

- okres Břeclav
- počet žáků 1. ročníku: 736
- = ne ze ZŠ: 14,9 %

| | Střední s maturitou | | Střední s výuč. listem | | Střední | |
|--|---------------------|----------|------------------------|-----------|----------|---------------|
| | 4leté | zkrácené | 2-3leté | zkrácené | | |
| s neukončeným středoškolským vzděláním | 18 | X | 22 | X | 0 | |
| ihned po ukončení stř. vzděl. s výučním listem | 0 | X | 1 | 8 | 0 | |
| ihned po ukončení středního vzdělání | 0 | X | 1 | 0 | 0 | |
| ihned po ukončení stř. vzděl. s maturitou | 0 | 0 | 0 | 2 | 0 | |
| odjinud | 3 | 0 | 9 | 0 | 0 | |
| celkem | 21 | 0 | 33 | 10 | 0 | celkem |
| žáci opakující první ročník | | | | | | 36 |
| | | | | | | 110 |

Střední školy – žáci nově přijatí do 1. ročníku denní formy vzdělávání podle předchozího působiště (vyjma ZŠ; školy všech typů a všech zřizovatelů ve školním roce 2018/19)

- okres Znojmo
- počet žáků 1. ročníku: 1 124
- = ne ze ZŠ: 13,2 %

| | Střední s maturitou | | Střední s výuč. listem | | Střední | |
|--|---------------------|----------|------------------------|-----------|-----------|---------------|
| | 4leté | zkrácené | 2-3leté | zkrácené | | |
| s neukončeným středoškolským vzděláním | 8 | X | 36 | X | 0 | |
| ihned po ukončení stř. vzděl. s výučním listem | 0 | X | 10 | 10 | 0 | |
| ihned po ukončení středního vzdělání | 0 | X | 4 | 0 | 17 | |
| ihned po ukončení stř. vzděl. s maturitou | 2 | 3 | 3 | 1 | 0 | |
| odjinud | 1 | 0 | 10 | 1 | 0 | |
| celkem | 11 | 3 | 63 | 12 | 17 | celkem |
| žáci opakující první ročník | | | | | | 42 |
| | | | | | | 148 |

Maturitní zkouška – úspěšnost (jaro 2018)

- celý JMK:
 - z přihlášených konalo MZ 89 %
 - z konajících bylo 23 % neúspěšných
 - ve společné části:
 - neúspěšně konalo MZ 20,2 % žáků
 - v profilové části:
 - neúspěšně konalo MZ 6,5 % žáků
- srovnání s uplynulými léty je k dispozici na stránkách CERMATU: [Maturita 2013-18 z krajského pohledu](#)
- JMK si nestojí špatně – většinou za hl. m. Praha a Středočeským krajem

| JMK | | | | |
|------------------------|-------------|--------|-----------|---------|
| PŘIHLÁŠEN (12/2017) | NEKONAL NIC | KONAL | | |
| | | CELKEM | NEÚSPĚŠNĚ | ÚSPĚŠNĚ |
| 7 812 | 827 | 6 985 | 1 616 | 5 369 |

| společná část | | | | |
|------------------------|-------------|--------|-----------|---------|
| PŘIHLÁŠEN (12/2017) | NEKONAL NIC | KONAL | | |
| | | CELKEM | NEÚSPĚŠNĚ | ÚSPĚŠNĚ |
| 7 716 | 799 | 6 917 | 1 395 | 5 522 |

| profilová část | | | | |
|------------------------|-------------|--------|-----------|---------|
| PŘIHLÁŠEN (12/2017) | NEKONAL NIC | KONAL | | |
| | | CELKEM | NEÚSPĚŠNĚ | ÚSPĚŠNĚ |
| 7 812 | 801 | 7 011 | 453 | 6 558 |

Maturitní zkouška – úspěšnost (jaro 2018)

- okres Břeclav:
 - z přihlášených konalo MZ 88,0 %
 - z konajících bylo 21,6 % neúspěšných
 - ve společné části:
 - neúspěšně konalo MZ 19,3 % žáků
 - v profilové části:
 - neúspěšně konalo MZ 5,5 % žáků

| okres Břeclav | | | | |
|------------------------|-------------|------------|-----------|------------|
| PŘIHLÁŠEN (12/2017) | NEKONAL NIC | KONAL | | |
| | | CELKEM | NEÚSPĚŠNĚ | ÚSPĚŠNĚ |
| 474 | 57 | 417 | 90 | 327 |

| společná část | | | | |
|------------------------|-------------|------------|-----------|------------|
| PŘIHLÁŠEN (12/2017) | NEKONAL NIC | KONAL | | |
| | | CELKEM | NEÚSPĚŠNĚ | ÚSPĚŠNĚ |
| 472 | 57 | 415 | 80 | 335 |

| profilová část | | | | |
|------------------------|-------------|------------|-----------|------------|
| PŘIHLÁŠEN (12/2017) | NEKONAL NIC | KONAL | | |
| | | CELKEM | NEÚSPĚŠNĚ | ÚSPĚŠNĚ |
| 474 | 56 | 418 | 23 | 395 |

Maturitní zkouška – úspěšnost (jaro 2018)

- okres Znojmo:
 - z přihlášených konalo MZ 91,7 %
 - z konajících bylo 25,6 % neúspěšných
 - ve společné části:
 - neúspěšně konalo MZ 25,5 % žáků
 - v profilové části:
 - neúspěšně konalo MZ 4,2 % žáků

| okres Znojmo | | | | |
|------------------------|-------------|--------|-----------|---------|
| PŘIHLÁŠEN (12/2017) | NEKONAL NIC | KONAL | | |
| | | CELKEM | NEÚSPĚŠNĚ | ÚSPĚŠNĚ |
| 627 | 52 | 575 | 147 | 428 |

| společná část | | | | |
|------------------------|-------------|--------|-----------|---------|
| PŘIHLÁŠEN (12/2017) | NEKONAL NIC | KONAL | | |
| | | CELKEM | NEÚSPĚŠNĚ | ÚSPĚŠNĚ |
| 610 | 50 | 560 | 143 | 417 |

| profilová část | | | | |
|------------------------|-------------|--------|-----------|---------|
| PŘIHLÁŠEN (12/2017) | NEKONAL NIC | KONAL | | |
| | | CELKEM | NEÚSPĚŠNĚ | ÚSPĚŠNĚ |
| 627 | 52 | 575 | 24 | 551 |

Závěr

Mgr. Oldřich Vybíral

odbor školství

oddělení vzdělávání

referent pro koncepci školství

Krajský úřad Jihomoravského kraje

Cejl 73, 601 82 Brno

telefon: 54165 3521

e-mail: vybiral.oldrich@jmk.cz

web: www.kr-jihomoravsky.cz